

KURZEXPOSÈ

Appartement in gepflegter Wohnanlage bei Leipzig
Leipziger Str. 2c, 04420 Markranstädt



Eckdaten

Objektart:	Eigentumswohnung
Lage:	3. Obergeschoss
Baujahr/Sanierungsjahr:	1994
Wohnfläche:	24,67 m ²
Anzahl der Zimmer:	1
Balkon/Terrasse:	
EBK/Pantryküche:	Pantryküche
Keller/Abstellraum:	Keller
Stellplatz/Garage:	Stellplatz
Kaltmiete:	190,00 €
Kaufpreis:	verkauft
Mietpoolnummer:	035

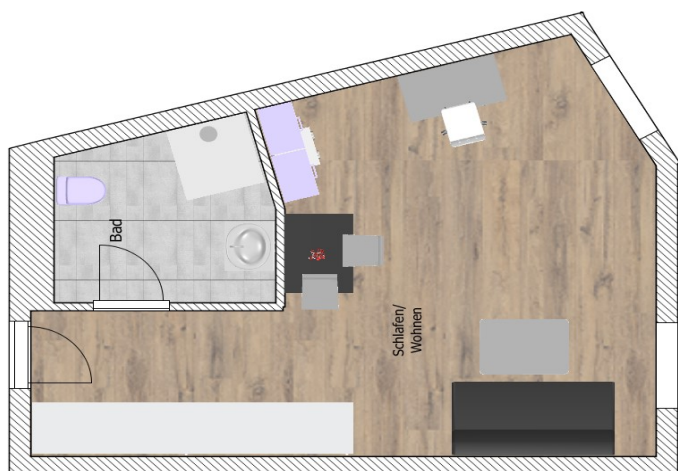
Objektbeschreibung

Das Appartement befindet sich in einer gepflegten Wohnanlage mit angrenzender Parkanlage. Die Innenstadt von Leipzig liegt mit einer Entfernung von 12 km in nächster Nähe.

Die Wohnung ist mit einer offenen Pantryküche, einem innenliegenden Badezimmer mit Dusche und dem Wohn- und Schlafbereich ausgestattet. Im Untergeschoß des Gebäudes befindet sich der Keller, welcher der Wohnung zugeordnet ist.

Ein PKW-Stellplatz in der überwachten Tiefgarage ist im Mietpreis inbegriffen.

Grundriss



Allgemeines /Entfernungen

Einwohnerzahl:	15.153
Bundesland:	Sachsen
Landkreis:	Leipzig
Infrastruktur:	Industrie, Maschinenbau, Messe
Nächsten Großstädte:	Leipzig 12 km, Halle S. 36 km
Anbindung Autobahn:	A9, A14
Anbindung ÖPNV:	fußläufig
Versorgung öffentl. Lebens:	fußläufig