

# KURZEXPOSÈ

Appartement in der Hansestadt  
Teutonenweg 1, 23588 Lübeck



## Eckdaten

Objektart:	Eigentumswohnung
Lage:	Erdgeschoss
Baujahr/Sanierungsjahr:	1995
Wohnfläche:	24,19 m <sup>2</sup>
Anzahl der Zimmer:	1
Balkon/Terrasse:	Terrasse
EBK/Pantryküche:	Pantryküche
Keller/Abstellraum:	Keller
Stellplatz/Garage:	Stellplatz (Großgarage)
Kaltmiete:	240,00 €
Kaufpreis:	verkauft
Mietpoolnummer:	033

## Objektbeschreibung

Das Appartement befindet sich in einer gepflegten Wohnanlage in der Hansestadt Lübeck.

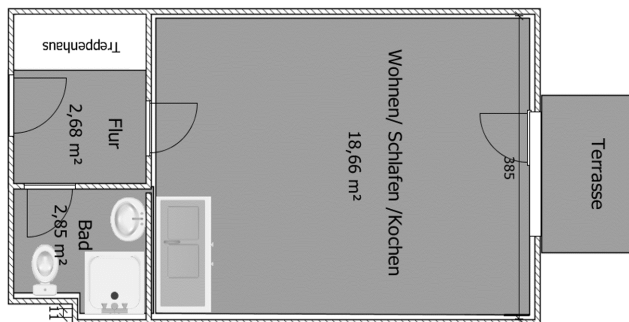
Die Räumlichkeiten sind mit einer offenen Pantryküche ausgestattet. Durch den im Flur eingebauten Schrank und einen Kellerraum im UG wird zusätzlich Stauraum geschaffen.

Der dazugehörige PKW-Stellplatz befindet sich in einer mehrgeschossigen Großgarage.

Weiterhin liegen überdachte Fahrradabstellplätze direkt im Innenhof.

Eine Gemeinschaftswaschraum steht für alle Bewohner zur Verfügung.

## Grundriss



## Allgemeines /Entfernungen

Einwohnerzahl:	217.198
Bundesland:	Schleswig-Holstein
Stadtteil:	St. Lorenz Süd
Infrastruktur:	Binnenschifffahrt, Technologie
Nächsten Großstädte:	Hamburg 68 km
Anbindung Autobahn:	A1, Ostseeautobahn A20
Anbindung ÖPNV:	fußläufig
Versorgung öffentl. Lebens:	1 bis 2 km