

KURZEXPOSÉ

Eigentumswohnung in sanierter Wohnanlage
Braunschweiger Straße 39/40 – 38170 Schöppenstedt (LK Wolfenbüttel)



ECKDATEN

Objektart:	Eigentumswohnung
Wohnungsnummer:	35/36
Lage:	EG rechts hinten
Baujahr/Modernisierung:	1995 / 2021
Wohnfläche:	52,91 m ²
Anzahl der Zimmer:	2
Balkon/Terrasse:	
Keller:	ja
Versorgung:	Gas-Zentral Heizung
Miete garantiert:	343,92 €
Kaufpreis:	Reserviert
Entfernung nächsten Großstädte:	BS 25 km, WOB 40 km
Entfernung Einkäufe tägl. Bedarfs:	fußläufig
Entfernung öffentl. Verkehrsmittel:	fußläufig

OBJEKT- UND SANIERUNGSBESCHREIBUNG

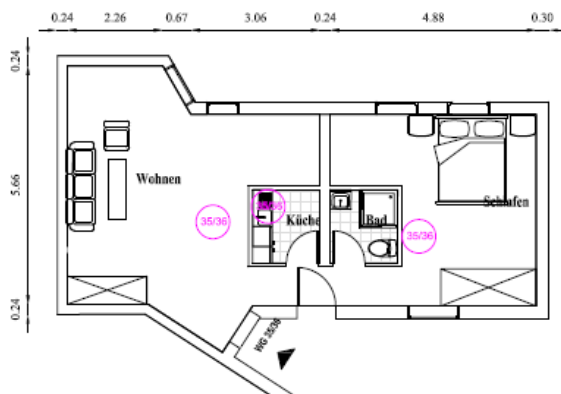
Die Eigentumswohnung befindet sich in einer Wohnanlage mit insgesamt 57 Einheiten.

Seit Juli 2021 finden in der Anlage umfassende Sanierungsarbeiten statt. Alle Gebäudekomplexe erhalten neue Hauseingangstüren, Fenster und Terrassentüren. Die Fassade wird verputzt und gestrichen, Treppenhäuser und Keller werden instandgesetzt und saniert. Es wird eine Niedrigtemperatur-Gasheizung installiert. Außenanlagen und Innenhof werden neugestaltet.

Die Wohnungen wurden komplett entkernt

Im Zuge der Sanierung erhalten die Räume neue Bodenbeläge, Fliesen und Wandbeläge. Türen und Fenster werden ausgetauscht. Die Bäder werden modernisiert und erhalten eine neue, moderne Ausstattung. Alle Steckdosen und Schalter werden erneuert.

GRUNDRISS



QUADRATMETERAUFTEILUNG / LAGE

Wohnen	27.00 qm
Schlafen	20.37 qm
Küche	2.77 qm
Bad	2.77 qm
=	52.91 qm

