

# KURZEXPOSÈ

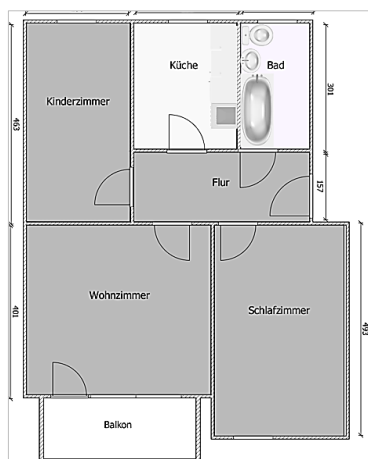
Eigentumswohnung in Seenähe  
Suthwiesenstr. 14 – 38226 Salzgitter



## Eckdaten

Objektart:	Eigentumswohnung
Lage:	2. Obergeschoß links
Baujahr/Sanierungsjahr:	BJ 1961 / Sanierung 2012
Wohnfläche:	63,00 m <sup>2</sup>
Anzahl der Zimmer:	3
Balkon/Terrasse:	Balkon mit Markise
EBK/Pantryküche:	Einbauküche
Keller/Abstellraum:	Keller
Stellplatz/Garage:	
Kaltmiete:	380,00 €
Kaufpreis:	verkauft
Mietpoolnummer:	178

## Grundriss



## Objektbeschreibung

Diese klassisch geschnittene 3-Zimmer-Wohnung befindet sich in der 2. Etage eines ruhigen Mehrfamilienhauses in zentraler Lage und nahe des Salzgittersees. Die Wohnung wurde 2012 renoviert, der Balkon wurde 2014 erneuert und mit einer elektrischen Markise ausgestattet. Die Fußböden sind mit modernem Vinyl ausgelegt. Vom Wohnzimmer aus gelangt man auf den Balkon. Das Tageslichtbad ist mit einer Badewanne ausgestattet und erhielt 2012 neue moderne Wandbeläge.

## Allgemeines /Entfernungen

Einwohnerzahl:	101.948 EW
Bundesland:	Niedersachsen
Stadtteil:	Lebenstedt
Industrie/Wirtschaft:	Großindustrie
Nächsten Großstädte:	BS 30 km, WOB 60 km, HAN 65
Anbindung ÖPNV:	Bus 400 m
Versorgung öffentl. Lebens:	fußläufig
Anbindung Autobahn	A 39 / A7