

KURZEXPOSÈ

Studentenwohnung in der Berg- und Universitätsstadt
Adolf-Ey-Str. 10 , D-38678 Clausthal Zellerfeld



Eckdaten

Objektart:	Eigentumswohnung
Lage:	Dachgeschoss
Baujahr/Sanierungsjahr:	1994
Wohnfläche:	18,41 m ²
Anzahl der Zimmer:	1
Balkon/Terrasse:	
Keller/Abstellraum:	Abstellraum
EBK / Pantryküche:	Pantryküche
Stellplatz/Garage:	Stellplatz
Kaltmiete:	160,00 €
Kaufpreis:	verkauft
Mietpoolnummer:	086

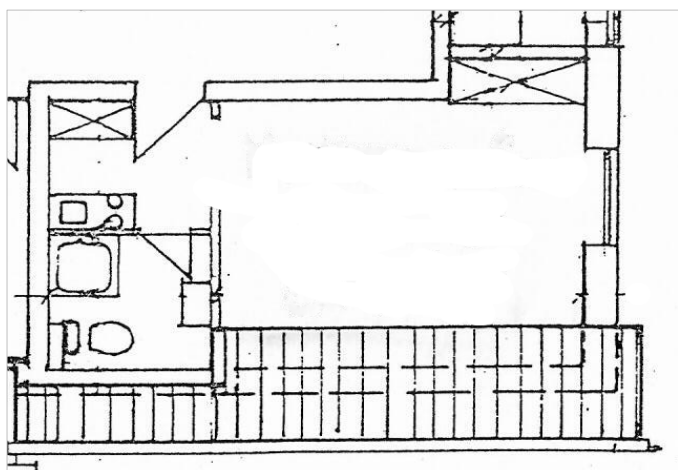
Objektbeschreibung

Das Einzimmerappartement befindet sich in einer gepflegten Wohnanlage, nur ein paar Gehminuten von der Universität entfernt, und ist somit optimal für Studenten geeignet.

Die Wohnung verfügt über eine Singleküche, ein Badezimmer mit Dusche, dem Wohn- und Schlafbereich und einen Waschkeller mit zugeordnetem Waschmaschinenanschluss, sowie ein Abstellraum auf dem Dachboden.

Ein eigener Stellplatz befindet sich direkt am Wohngebäude.

Grundriss



Allgemeines /Entfernungen

Einwohnerzahl:	235.723 EW
Bundesland:	Sachsen-Anhalt
Stadtteil:	Sudenburg
Industrie/Wirtschaft:	Bildung, Forschung, Industrie
Nächsten Großstädte:	WF 64 km, BS 75 km, HAL 75 km
Anbindung ÖPNV:	Bus 350 m
Versorgung öffentl. Lebens:	Fußläufig entfernt
Bildung:	Universität 1,3 km