

# KURZEXPOSÉ

Gewerbeinheit im historischen Stadtkern  
Hauptstr. 9-11, 99880 Waltershausen



## Eckdaten

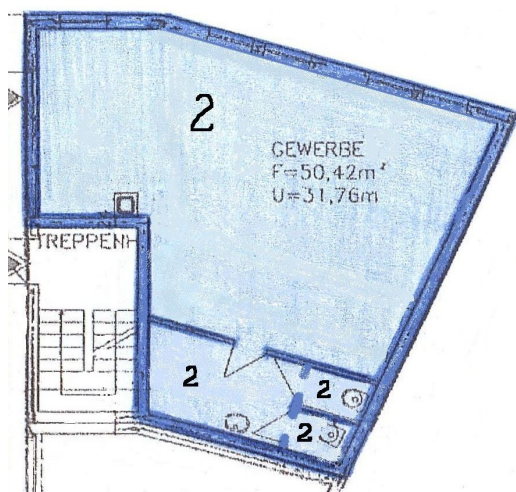
Objektart:	Gewerbe (Ladenfläche)
Lage:	EG rechts
Baujahr/Sanierungsjahr:	1
Fläche:	59,70 m <sup>2</sup>
Anzahl der Zimmer:	2
Sanitärbereich:	2 separate WCs
EBK/Pantryküche:	
Keller/Abstellraum:	Keller
Stellplatz/Garage:	
Kaltmiete:	240,00 €
Kaufpreis:	verkauft
Mietpoolnummer:	163

## Ausstattungsmerkmale

Die Ladenfläche befindet sich in einem sehr gepflegten Wohn- und Geschäftshaus im historischen Stadtkern von Waltershausen.

Diese attraktive Ladenfläche umfasst 59,20 m<sup>2</sup> Gesamtfläche und befindet sich im Erdgeschoss des Gebäudes. Das Gewerbe verteilt sich auf einen Verkaufsraum mit Schaufensterfront, einem Hinterzimmer und einen Sanitärraum.

## Grundriss



## Allgemeines /Entfernungen

Einwohnerzahl:	538.068 EW
Bundesland:	Niedersachsen
Landkreis:	Gotha
Infrastruktur:	Industrie
Nächsten Großstädte:	Gotha 13 km – Erfurt 40 km
Anbindung Autobahn:	A4 Frankfurt a.M.- Dresden
Anbindung ÖPNV:	fußläufig entfernt
Versorgung öffentl. Lebens:	fußläufig entfernt