

KURZEXPOSÉ

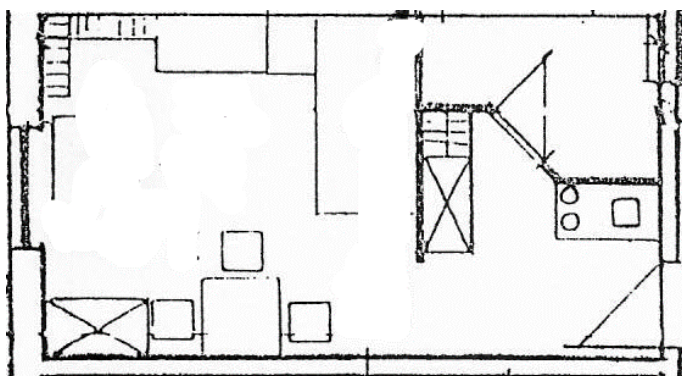
Studentenwohnung in der Berg- und Universitätsstadt
Adolf-Ey-Str. 14 , D-38678 Clausthal Zellerfeld



Eckdaten

Objektart:	Eigentumswohnung
Lage:	Untergeschoss
Baujahr/Sanierungsjahr:	1994
Wohnfläche:	21,39 m ²
Anzahl der Zimmer:	1
Balkon/Terrasse:	Terrasse
Keller/Abstellraum:	Abstellraum
EBK / Pantryküche:	Pantryküche
Stellplatz/Garage:	Stellplatz
Kaltmiete:	175,00 €
Kaufpreis:	verkauft
Mietpoolnummer:	091

Grundriss



Objektbeschreibung

Das Einzimmerappartement befindet sich in einer gepflegten Wohnanlage, nur ein paar Gehminuten von der Universität entfernt, und ist somit optimal für Studenten geeignet.

Die Wohnung verfügt über eine Singleküche, Wohn- und Schlafbereich mit Zugang zur Terrasse, ein Badezimmer mit Dusche, einem Waschkeller mit eigenem Waschmaschinenanschluss, sowie einen Abstellraum auf dem Dachboden. Ein zugeordneter Stellplatz befindet sich direkt hinter dem Gebäude.

Allgemeines /Entfernungen

Einwohnerzahl:	235.723 EW
Bundesland:	Sachsen-Anhalt
Stadtteil:	Sudenburg
Industrie/Wirtschaft:	Bildung, Forschung, Industrie
Nächsten Großstädte:	WF 64 km, BS 75 km, HAL 75 km
Anbindung ÖPNV:	Bus 350 m
Versorgung öffentl. Lebens:	fußläufig entfernt
Bildung:	Universität 1,3 km