

KURZEXPOSÉ

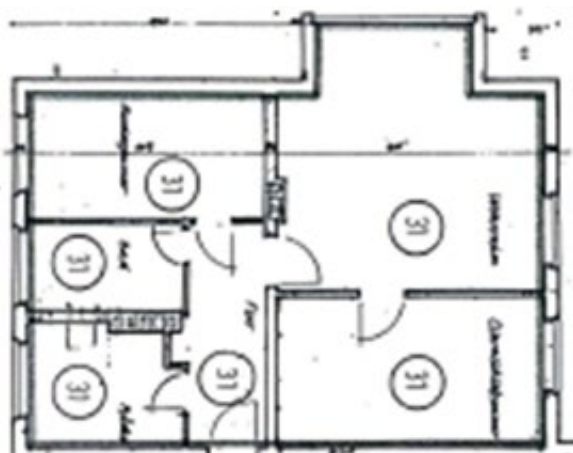
Eigentumswohnung in Seenähe
Goethestr. 8 – 38226 Salzgitter



Eckdaten

Objektart:	Eigentumswohnung
Lage:	2. Obergeschoß links
Baujahr/Sanierungsjahr:	BJ 1959 / Sanierung 2004
Wohnfläche:	61,00 m ²
Anzahl der Zimmer:	3
Balkon/Terrasse:	
EBK/Pantryküche:	Einbauküche
Keller/Abstellraum:	Keller
Stellplatz/Garage:	
Kaltmiete:	340,00 €
Kaufpreis:	verkauft
Mietpoolnummer:	097

Grundriss



Objektbeschreibung

Diese Eigentumswohnung im 2.Obergeschoss verfügt über ca. 60 m² und drei Zimmer. Das Wohnzimmer wirkt gemütlich und einladend. Durch zwei Fenster ist der Raum lichtdurchflutet. Das Tageslichtbad ist mit Fliesen ausgestattet. Die Schlafräume sind ausreichend groß und hell. Der Boden ist mit Laminat verlegt. Die isolierten Fenster sind mit Rollläden ausgestattet. Die Heizung, die Elektrik, das Dach, die Tür und das Bad wurden 2004 erneuert.

Allgemeines /Entfernungen

Einwohnerzahl:	101.948 EW
Bundesland:	Niedersachsen
Stadtteil:	Lebenstedt
Industrie/Wirtschaft:	Großindustrie
Nächsten Großstädte:	BS 30 km, WOB 60 km, HAN 65
Anbindung ÖPNV:	Bus 400 m
Versorgung öffentl. Lebens:	fußläufig
Anbindung Autobahn	A 39 / A7